

Miejsce:

Skrzyżowanie ulic Krakowskie Przedmieście – al. Raławickie – Lipowa

Cel badania:

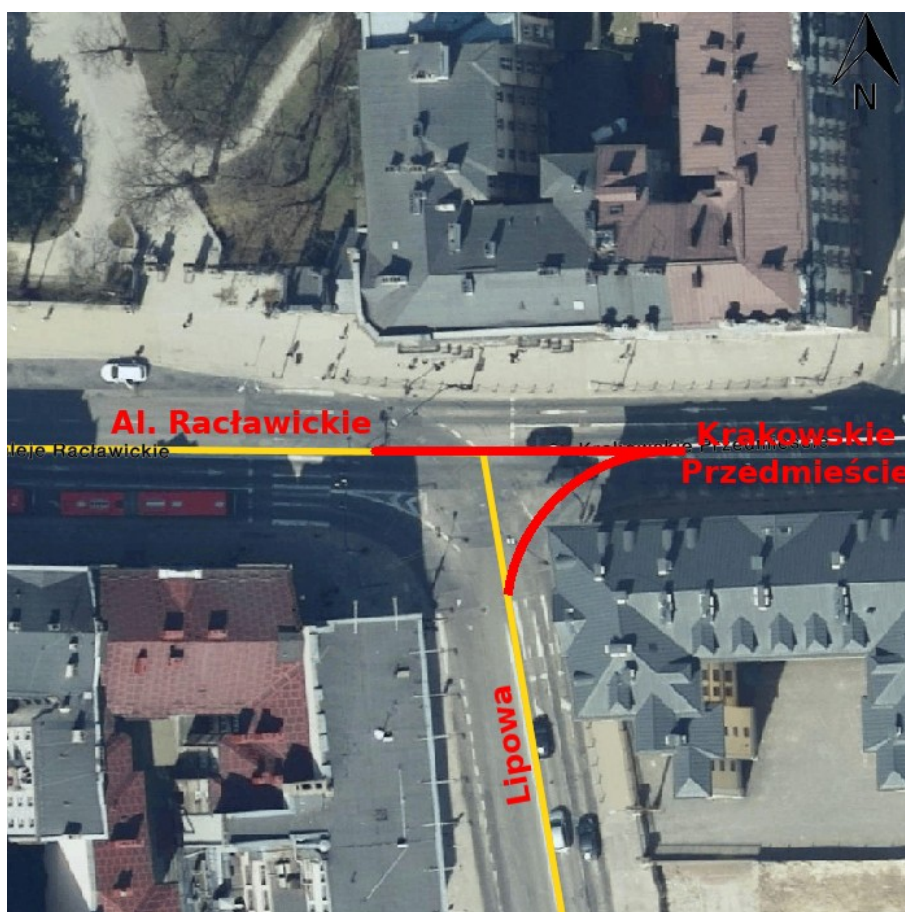
Określenie sposobu poruszania się rowerzystów wjeżdżających i wyjeżdżających z Krakowskiego Przedmieścia. W badaniu nie uwzględniono rowerzystów nie jadących w ww. relacji (np. poruszających się w relacji Lipowa – al. Raławickie).

Termin badania i warunki pogodowe:

18 października (piątek) godz. 7:00-8:00 oraz 15:00-16:00.

Temperatura powyżej 10 stopni, lekki wiatr, częściowe zachmurzenie. Brak opadów.

Schemat skrzyżowania i zaznaczone kierunki (relacje):



Opis skrzyżowania:

Badane miejsce to skrzyżowanie trójwlotowe, bez wydzielonej infrastruktury rowerowej. Krakowskie Przedmieście stanowi wjazd do strefy śródmiejskiej, która wg miejskich dokumentów nie powinna obsługiwać ruchu tranzytowego. W najbliższym czasie przewidywana jest przebudowa ul. Lipowej i al. Raławickich, jednak tylko na tej drugiej przewidziano infrastrukturę rowerową.

Zdjęcia badanego miejsca:



Ilustracja 1: Krakowskie Przedmieście w kierunku al. Racławickich



Ilustracja 2: Al. Racławickie w kierunku Krakowskiego Przedmieścia

Wyniki badania (kartogram):

kierunek	Relacja(w kierunku)	7:00 – 8:00		15:00 – 16:00		Statystyka	
		K	M	K	M		
Z Krakowskiego Przedmieścia	Lipowa Po chodniku	0	0	0	1	Kobiety	26%
	Lipowa po jezdni	0	3	1	3		
	Raławickie Po chodniku	2	5	5	8	Prawidłowo	39%
	Raławickie Po jezdni	0	1	1	8	Nieprawidłowo	61%
Na Krakowskie Przedmieście	Lipowa Po chodniku	0	0	0	2	Ruch popołudniowy większy o	18%
	Lipowa po jezdni	0	0	0	0		
	Raławickie Po chodniku	9	9	4	8		
	Raławickie Po jezdni	1	10	0	6		
RAZEM		12	28	11	35	Razem zmierzono	86

Podsumowanie wyników statystycznych:

W badanym punkcie znacząca większość rowerzystów to mężczyźni. Zgodnie z przepisami poruszało się tutaj ponad 1/3 rowerzystów. Ruch popołudniowy był o niecałe 20% większy. Prawie 90% ruchu odbywa się w relacji al. Raławickie – Krakowskie Przedmieście.

Obserwacje na miejscu:

brak

Wnioski z badania:

Najwięcej rowerzystów (89%) porusza się w relacji al. Raławickie– Krakowskie Przedmieście. Zgodnie z przepisami w tym miejscu porusza się mniej niż połowa osób, co wskazuje, że odbierają jezdnię jako miejsce niebezpieczne. Wskazuje na to, także zdecydowanie mniejszy odsetek kobiet wybierających jazdę po jezdni (9%). Powyższe wyraźnie wskazuje na potrzebę jak najszybszego dostosowania ulicy Krakowskie Przedmieście do potrzeb rowerzystów.

